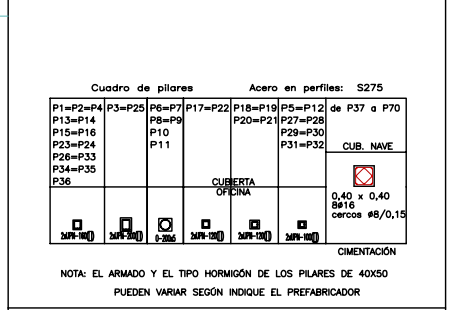


CUADRO DE CARACTERISTICAS TECNICAS SEGUN CTE			
MATERIALES	HORMIGON		ACERO
Elemento	Tipo	Consistencia	Tamaño Max. Arido
Cimentación	HA25 Ila	PLASTICA	20/40 mm
Pilares, y prefabricados	HA25 Ila	PLASTICA	20 mm.
Forjados y Vigas	HA25 I	PLASTICA	20 mm.

RECURRIMIENTO DE LAS ARMADURAS EN PILARES		CUADRO DE CERCOS Y LONGITUDES MINIMAS DE ANCLAJES RECTOS EN PILARES	
	RECURRIMIENTO "R" EN GENERAL 3 cm. A LA INTemperie 5 cm.	# PILAR (mm)	ANCLAJE
		ANCLAJE	
		HA-25	B 500 S
		CUBRE (mm)	SEPARACION (mm)
		12	6
		15	40
		20	60
		25	90
		25	6
		25	130
		25	185

DATOS GEOTECNICOS	
Nivel 0 (0,00 - 1,00 = 1,40 m)	N50 < 30 n° = 0,0 V/m2
Nivel 1 (1,00 + 1,4 = 2,40 m)	N50 > 30 n° = 4,0 V/m2
Nivel 2 (2,40 + 7,80 = 10,20 m)	N50 > 30 n° = 10,0 V/m2
	ρ = 800 V/m3

Considerando el "tipo" de CTE, la capacidad de un pilote empotrado 60 de Ø16 es 630 kN y de Ø16 es 840 kN



CAPACIDAD SEGURA DE LA SOLERA A PUNZONAMIENTO

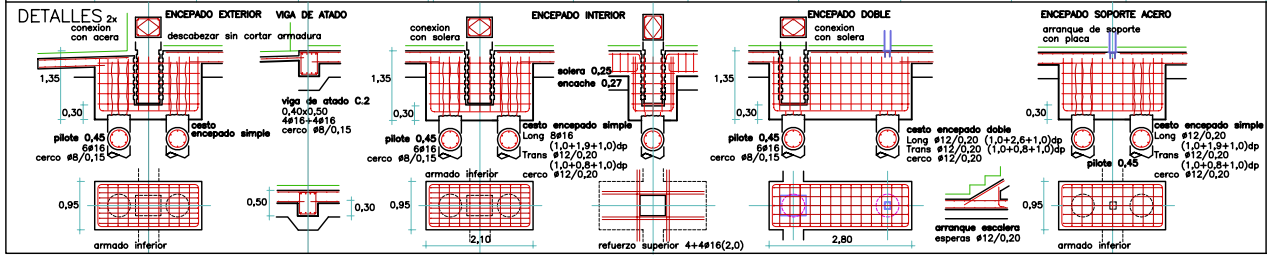
Sobre terreno de 0,5 kg/cm2

Lado de la placa de apoyo:	5 cm	10 cm	15 cm	20 cm
Canto = 20 cm	225 kN	246 kN	267 kN	288 kN
Canto = 30 cm	549 kN	563 kN	616 kN	649 kN

Sobre hueco en terreno

Lado de la placa de apoyo:	5 cm	10 cm	15 cm	20 cm
Canto = 20 cm	199 kN	216 kN	233 kN	250 kN
Canto = 30 cm	466 kN	513 kN	540 kN	567 kN

Nota: El valor en toneladas es el indicado en kN dividido por 10
Como mínimo, con patas de 5 cm en solera de 30 cm, es 49 To



ACCIONES

	NAVE	OFICINAS
Gravitatorias		
forjado	(16+5) = 3,5 kN/m2	(20+5) = 2,5 kN/m2
vigas	(1,2x0,4) = 1,7 kN/m2	IFE = 0,2 kN/m2
cubierta	2,5 kN/m2	2,0 kN/m2
uso/nieve	1,0 kN/m2	1,0 kN/m2
Total forjado	7,0 kN/m2	5,5 kN/m2
vigas, soportes	8,7 kN/m2	5,7 kN/m2

Viento: Zona A, aspeza III, esbeltez < 0,25, altura < 9 m
presión más succión = 0,42 x 2,3 x 1,0 = 1,0 kN/m2

Solera: En nave 200 kN (20 toneladas) por cada módulo de 12x14 m pueden pasar a los pilotes (1,2 kN/m2)

PROYECTO DE PLANTA EMOTELLADORA PARA AGUA DE CONSUMO

PLANO: ESTRUCTURA PLANTA DE CIMENTACION

1ª Revisión FECHA: 08 de octubre de 2010 ESCALA: 1:100

EL ARQUITECTO AUTOR DEL PROYECTO

1º DEL PLANO: E1