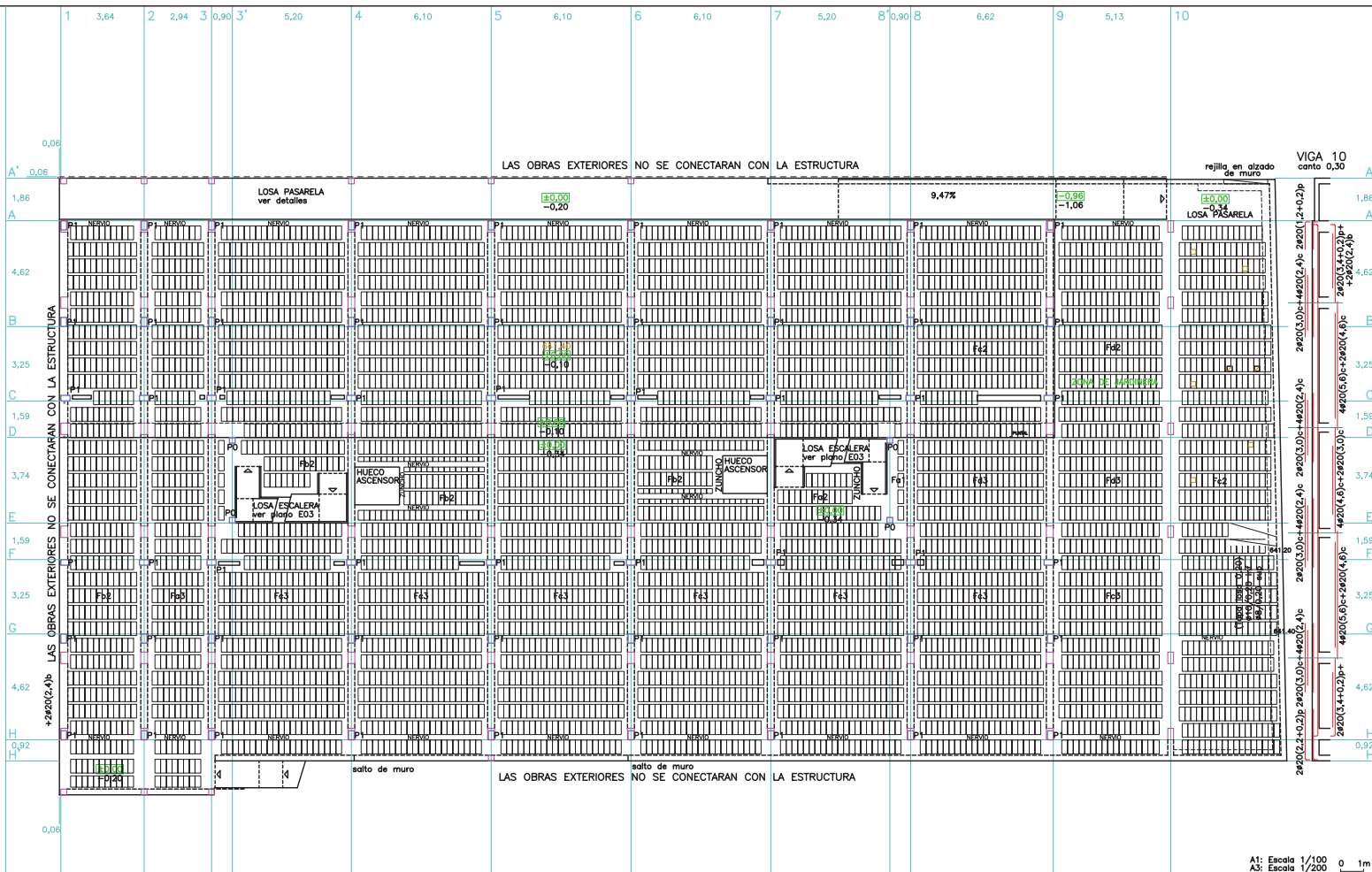
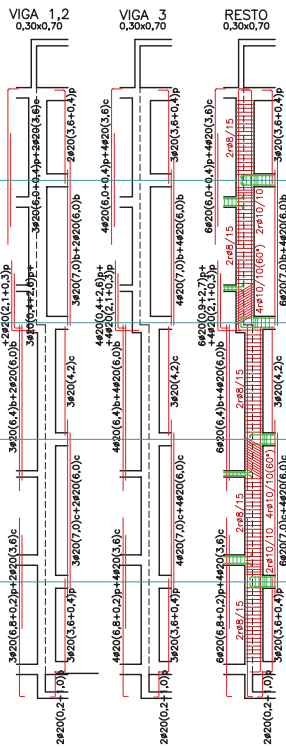


VIGAS DE PLANTA BAJA



MATERIALES Y SEGURIDAD
HORMIGÓN soportes, forjados y losas HA25/B/20/1 control estadístico,EHE, lote/1000m2 Consistencia blanda, árido 20mm

ACERO B500S control normal, dos lotes por obra

Ejecución normal.

ACERO LAMINADO S275

SUELO pilotes largo plazo = tope corto plazo = carga estructura seguridad 1,5

ACCIONES

M/m ²	p.p.	sol. tab.	uso	forj.	Total
Cubierta	3,0	2,4	-	0,6	6,0
Vivienda	3,0	1,0	1,0	2,0	7,0
Galerías	3,0	1,0	-	2,0	7,2
P.Baja	3,0	1,0	1,0	3,0	8,0
Porche	3,0	2,0	-	3,0	8,7
Escalera	5,0	2,0	-	3,0	10
Jardinería					+10,0
Separación viviendas					+5,0
Fachada exterior					+7,0
Fachada galerías					+5,0
Viento (exc: 0,03 m)					0,85

CLAVES
p: en patilla
dp: doble patilla
b: pegado a borde
c: centrado con el vano o el soporte
sp: sin patilla

CUADRO DE SOPORTES

SOPORTE DIMENSIONES ARMADO

SOPORTE	DIMENSIONES	ARMADO
P0	0,25x0,25	4#16
P1	0,25x0,40	6#16

0,25x0,25 0,25x0,40

RECURRIMIENTO: separador 0,03m al estribo

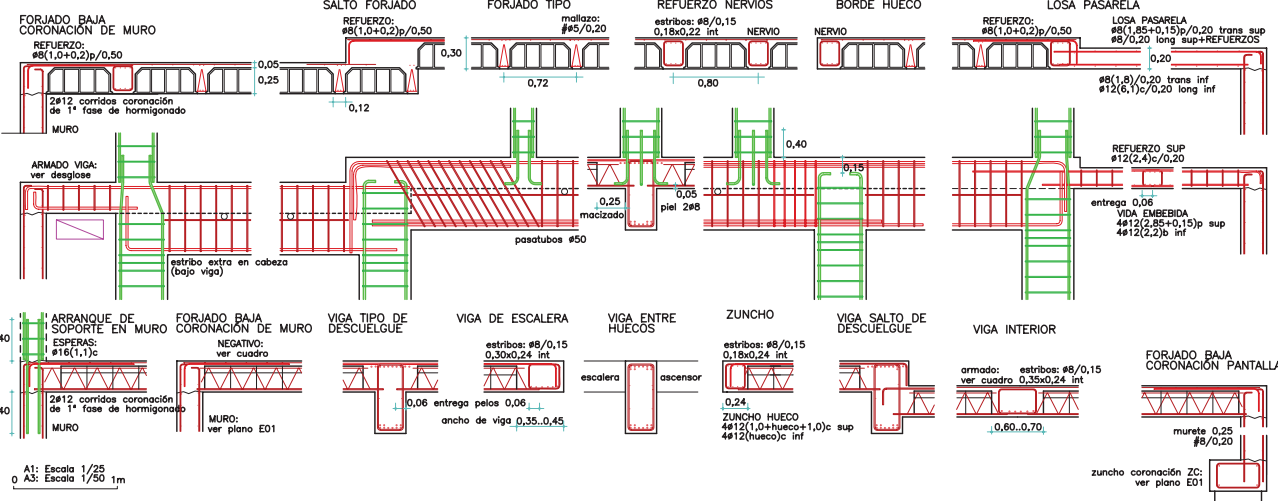
ESTRIBOS: #8/0,15 +1 extra en cabeza

DESPLOME ADMISIBLE: GLOBAL 1% LOCAL 15%

40 PISOS TUTELADOS PARA PERSONAS MAYORES

421/06 PROYECTO DE EJECUCION MARZO/07

DETALLES PLANTA BAJA



CUADRO DE FORJADO

	1 AISLADO	2 EXTREMO	3 INTERIOR	
0	2#8(0,8+0,2)	2#8(0,8+0,2)	2#8(0,8+0,2)	ARMADO SUPERIOR
L<3,00	2#8	2#8	2#8	ARMADO INFERIOR
b	2#8(0,8+0,2)	2#8(0,8+0,2)	2#10(3,0)	2#10(3,0)c
C	2#8(0,8+0,2)	2#8(0,8+0,2)	2#10(4,0)+#12(3,0)	2#12(4,0)c
L<6,10	2#12+1#16	2#12+1#10	2#12	
d	2#8(0,8+0,2)	2#16(4,0)+#12(3,0)	2#16(4,0)	
L<6,10		2#16+1#12	2#16	

NERVIOS DE FORJADO (NERVIO)
Dimensiones 0,24x0,30
Armado: equivalente al doble de la armadura de refuerzo del nervio contiguo
Estribos: #6/0,15 (0,18x0,22)

Arm sup Arm inf

F01-F02-F03
F32-F33-F31
F36
F312-F33
F42

3#12 3#12
4#12 4#12
3#16 3#16
4#16 4#16
5#16 5#16

PUNTALE: Tubo 50.50.2 dejando placas 100.100.10 en forjados

PLANO ESCALA: VARIAS

E02

ESTRUCTURA Niveles: -0,10; -0,34

FORJADO PLANTA BAJA

PROMOTOR

ARQUITECTOS:

ESTRUCTURA: